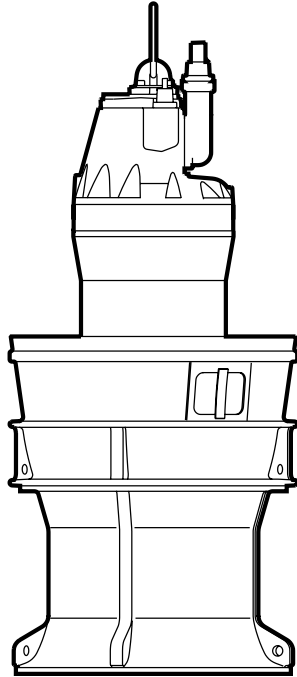
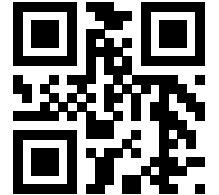


Перечень деталей

883411_4.0



WS004205A



P7121

Hydraulic Unit

Содержание

1 Введение.....	2
1.1 Специально утвержденные изделия.....	2
2 Описание изделия.....	3
2.1 Таблички данных.....	3
2.2 Сертификаты.....	4
2.3 Система условных обозначений изделия.....	4
3 Гидравлический блок.....	6
3.1 P7121.....	6
3.2 Уплотнения 556 60 02 (WCCR)/556 60 05 (RSiC).....	9
3.3 Цинковые аноды.....	9
4 Техническое руководство.....	11
4.1 Пропеллер.....	11

1 Введение

Назначение данного руководства

Цель данного Руководства — предоставление информации, необходимой для заказа запасных частей и принадлежностей.

Отказ от ответственности

Используйте только фирменные детали Flygt. Использование других запасных частей приведет к прекращению действия гарантии и невозможности заявления претензий на компенсацию. Компания Xylem не несет никакой ответственности за ущерб, вызванный использованием запасных частей сторонних производителей. Более подробную информацию можно получить у представителя по продаже и обслуживанию.

Данные для заказа запасных частей

Для заказа запасных частей необходимо предоставить следующую информацию:

- Серийный номер изделия
- Артикул
- Количество объемного материала, см. * в таблицах

1.1 Специально утвержденные изделия

Квалификация персонала

Ремонтные работы утвержденной продукции сторонних производителей могут производиться исключительно техническим персоналом компании Xylem или авторизованным компанией Xylem.

Проверка точности размеров

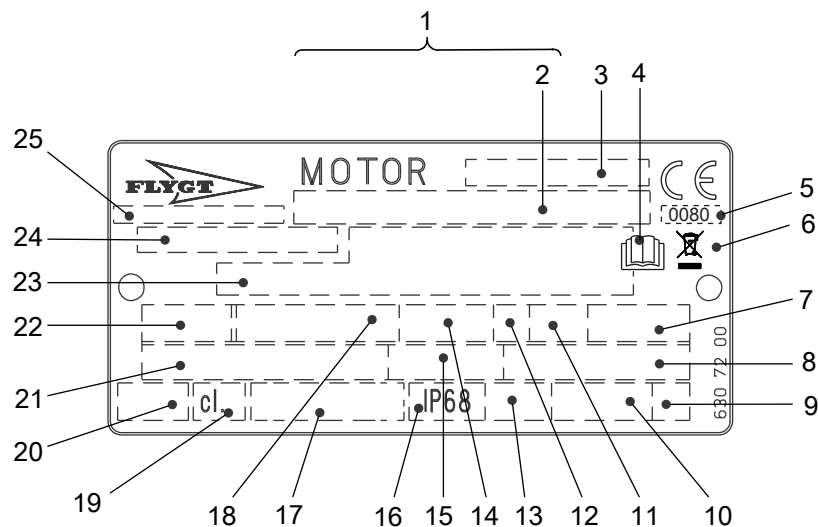
Запасные части, имеющие маркировку (Ex) после номера, подлежат проверке соответствия размеров в случае использования в утвержденной продукции сторонних производителей.

2 Описание изделия

2.1 Таблички данных

Таблички данных содержат ключевые спецификации изделия.

Блок привода

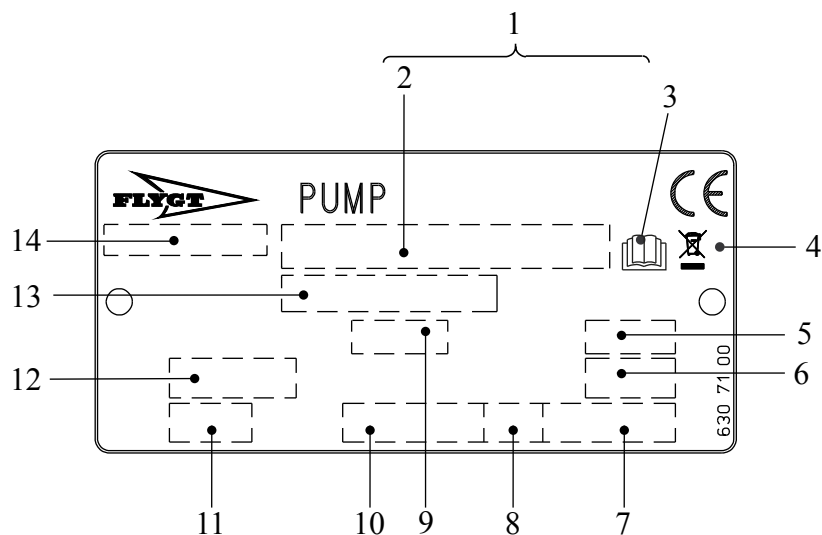


WS006226B

1. Серийный номер
2. Код и номер продукта
3. Обозначение двигателя
4. Ознакомьтесь с руководством по установке
5. Орган сертификации, только для EN-одобренных взрывобезопасных (Ex) продуктов
6. Символ Директивы об отходах электрического и электронного оборудования
7. Максимальная температура окружающей среды
8. Коэффициент мощности
9. Кодовая буква заторможенного ротора
10. Масса продукта
11. Коэффициент нагрузки
12. Класс нагрузки
13. Максимальная глубина погружения
14. Номинальная частота вращения
15. Номинальный ток
16. Степень защиты
17. Международный стандарт
18. Номинальная мощность на валу
19. Класс термоизоляции
20. Тепловая защита
21. Номинальное напряжение
22. Число фаз; тип тока; частота
23. Дополнительные данные
24. Номер продукта
25. Страна изготовления

Рис. 1: Табличка для приводного блока начиная с 990101

Гидравлический блок



WS006230B

1. Серийный номер
2. Код и номер продукта
3. Ознакомьтесь с руководством по установке
4. Символ Директивы об отходах электрического и электронного оборудования
5. Диаметр рабочего колеса
6. Угол лопасти пропеллера
7. Масса продукта
8. Направление вращения: L = влево, R = вправо
9. Код импеллера или пропеллера
10. Номинальная частота вращения
11. Класс давления
12. Диаметр колодца или диаметр впуска и выпуска
13. Номер продукта
14. Страна изготовления

Рис. 2: Гидравлический блок

2.2 Сертификаты

Для получения информации о специальной сертификации продуктов см. Перечень деталей для конкретного блока привода.

2.3 Система условных обозначений изделия

Инструкция для чтения

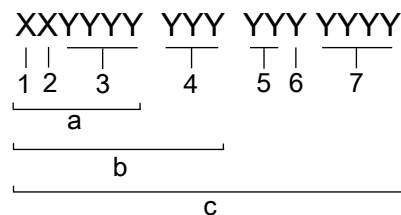
В этом разделе кодовые символы обозначаются следующим образом:

X = буква

Y = цифра

Разные типы кодов обозначаются буквами a, b и c. Параметры кодов обозначаются цифрами.

Коды и параметры

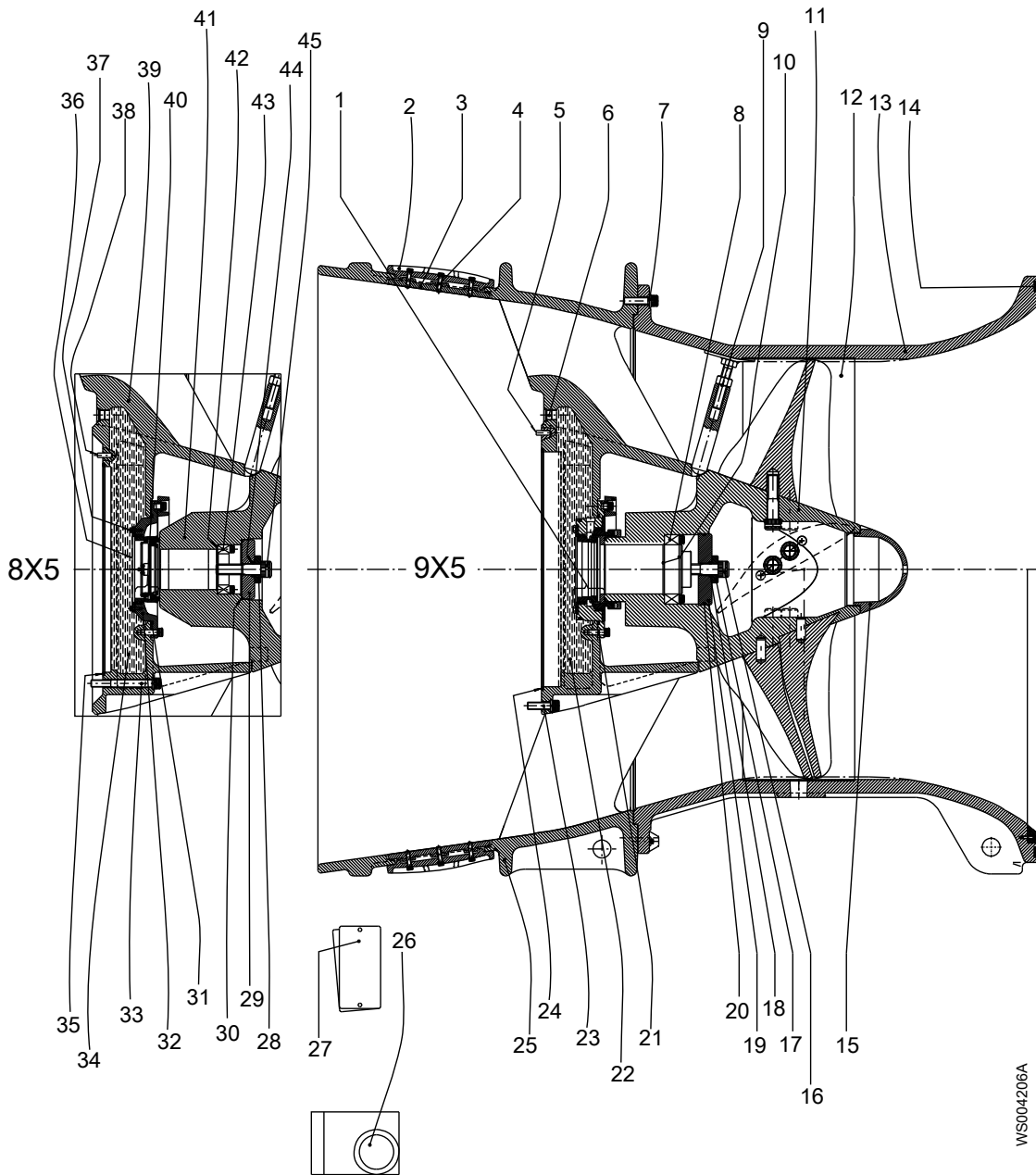


WS004060B

Тип выноски	Номер	Индикация
Тип кода	a	Номер модели
	b	Код изделия
	c	Серийный номер
Параметр	1	Гидравлическая сторона
	2	Тип установки
	3	Код продаж
	4	Блок привода
	5	Год выпуска
	6	Технологический режим
	7	Порядковый номер

3 Гидравлический блок

3.1 P7121



8X5 Блоки приводов серии 800

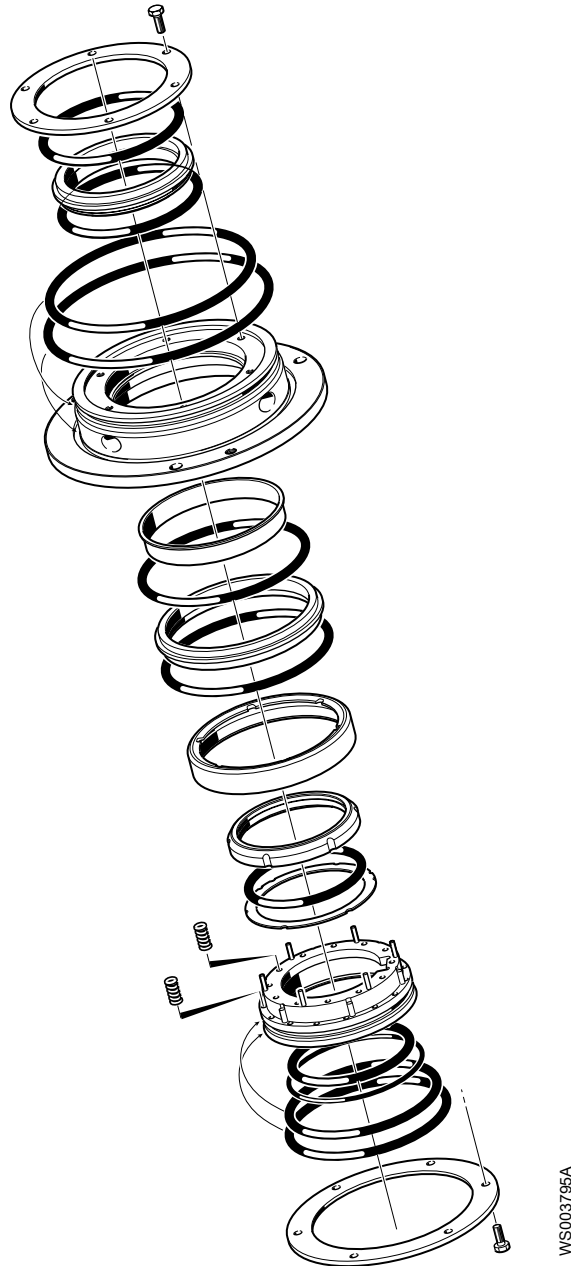
9X5 Блоки приводов серии 900

Позиция	Наименование	Деталь №	Кол-во
1	Двойное механическое уплотнение, см. <i>Механическое уплотнение</i>	WCCR Диаметр торца вала: 110 мм	556 60 02
		RSiC Диаметр торца вала: 110 мм	556 60 05
2	Крестовина	591 67 00	2
3	Кожух	592 76 00	2

Позиция	Наименование	Деталь №	Кол-во	
4	Винт	M8x35 17 Nm	82 00 36	6
5	Натяжной штифт	FRP 10x32	80 58 95	1
6	Пробка	50 Nm	809 35 00	2
	Уплотнительное кольцо	19.2x3.0	82 73 90	2
7	Винт	M16x60 140 Nm	82 01 09	8
	Шайба	BRB 17x30	82 35 23	8
8	Механизм блокировки в сборе	Ø110xØ155 42 Nm - 84 Nm - 125 Nm	84 59 15	1
9	Устройство блокировки	При транспортировке	580 17 00	1
10	Банка	Минимальное количество для доставки 1 кг (2.2 фнт.)	90 20 54	12 г
11	Пропеллер См. Пропеллер на стр. 11.	• С компенсационным кольцом • Без разгрузочного паза	633 32 XX	1
		• С компенсационным кольцом • С разгрузочным пазом	614 59 XX	
12	Износное кольцо	С разгрузочным пазом	633 42 00	1
		Без разгрузочного паза	580 20 00	
13	Входной конус в комплекте	• С компенсационным кольцом • Без разгрузочного паза	580 15 00	1
		• С компенсационным кольцом • С разгрузочным пазом	580 15 03	
14	G-образное кольцо		82 83 46	1
15	Крышка		580 33 00	1
16	Винт	M24x100 472 Nm	83 04 18	1
17	Шайба		593 01 00	1
18	Уплотнительное кольцо	24.2x5.7	82 77 14	1
19	Шайба		627 00 00	1
20	Уплотнительное кольцо	149.3x5.7	82 74 83	1
21	Винт	M12x35 57 Nm	82 00 70	3
22	Масло	Минимальный объем подачи 220 литров (58 галлонов США)	90 17 52	13 л
23	Стопорная шайба	M16	82 50 19	7
	Винт	M16x55 140 Nm	82 01 08	7
24	Уплотнительное кольцо	499.3x5.7	82 75 13	1
25	Корпус насоса	Для приводов 900-й серии	608 01 00	1
26	Набор прокладок		388 08 03	1

Позиция	Наименование		Деталь №	Кол-во
27	Табличка данных		630 71 01	1
	Винт	4x5	82 20 88	2
28	Шайба		593 01 00	1
29	Шайба		593 08 00	1
30	Уплотнительное кольцо	124.5x3.0	82 74 78	1
31	Уплотнительное кольцо	229.3x5.7	82 74 96	1
32	Держатель уплотнительного кольца		586 09 00	1
33	Стопорная шайба	M16	82 50 19	7
	Винт	M16x140 140 Nm	82 01 19	7
34	Масло	Минимальный объем подачи 220 литров (58 галлонов США)	90 17 52	15 л
35	Уплотнительное кольцо	439.3x5.7	82 75 10	1
36	Кольцо		586 86 00	1
37	Винт	M6x16	82 00 13	8
38	Натяжной штифт	FRP 10x32	80 58 95	1
39	Корпус насоса	Для приводов 8X5	580 22 01	1
40	Механическое уплотнение См. Механическое уплотнение .	WCCR Диаметр торца вала: 90 мм	585 26 01	1
		RSiC Диаметр торца вала: 90 мм	585 26 02	
41	Пропеллер См. Пропеллер на стр. 11.	• С-компенсационным кольцом • С разгрузочным пазом	633 30 XX	1
		• С-компенсационным кольцом • Без разгрузочного паза	581 12 XX	
42	Банка	Минимальное количество для доставки 1 кг (2.2 фнт.)	90 20 54	10 г
43	Механизм блокировки в сборе	Ø70xØ110 24 Nm - 48 Nm - 70 Nm	84 59 14	1
44	Уплотнительное кольцо	24.2x5.7	82 77 14	1
45	Винт	M24x100 472 Nm	83 04 18	1

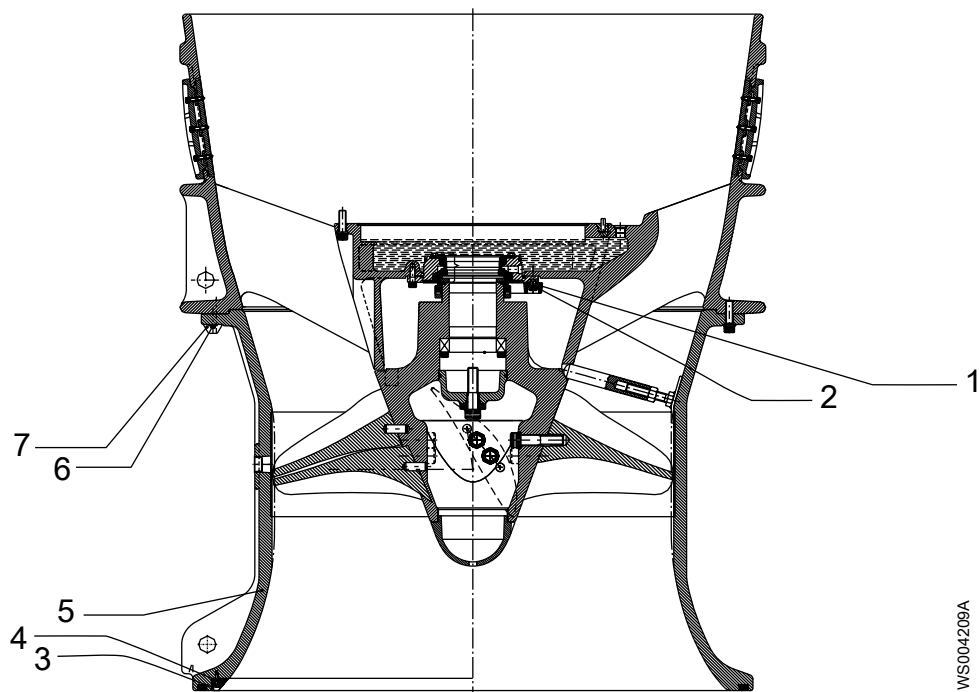
3.2 Уплотнения 556 60 02 (WCCR)/556 60 05 (RSiC)



Наименование	Деталь №	Кол-во
Двойной блок механических уплотнений, WCCR	556 60 02	1
Двойной блок механических уплотнений, RSiC	556 60 05	

3.3 Цинковые аноды

Для получения инструкций по установке см. монтажный чертеж 580 11 00.



WS004209A

Позиция	Наименование		Деталь №	Кол-во
1	Винт	M12x35 (57 Нм)	82 00 70	3
2	Анод		580 26 00	8
3	Анод		580 25 00	3
4	Винт	M6x20 (7 Нм)	82 00 17	16
5	Входной конус в комплекте	С компенсационным кольцом 580 20 00, без разгрузочного паза	580 15 01	1
		С компенсационным кольцом 580 20 03, с разгрузочным пазом	580 15 04	
6	Винт	M6 x 16 (7 Нм)	82 00 13	8
7	Анод		84 55 71	8

4 Техническое руководство

4.1 Пропеллер

Диаметр торца вала 90 мм

Табл. 1: Компенсационное кольцо без разгрузочного паза

Угол лопасти	Номер детали Бронза	Номер детали Нержавеющая сталь
8°	581 12 08	581 12 58
9°	581 12 09	581 12 59
10°	581 12 10	581 12 60
11°	581 12 11	581 12 61
12°	581 12 12	581 12 62
13°	581 12 13	581 12 63
14°	581 12 14	581 12 64
15°	581 12 15	581 12 65
16°	581 12 16	581 12 66
17°	581 12 17	581 12 67
18°	581 12 18	581 12 68
19°	581 12 19	581 12 69
20°	581 12 20	581 12 70
21°	581 12 21	581 12 71
22°	581 12 22	581 12 72
23°	581 12 23	581 12 73
24°	581 12 24	581 12 74
25°	581 12 25	581 12 75

Табл. 2: Компенсационное кольцо с разгрузочным пазом

Угол лопасти	Номер детали Бронза	Номер детали Нержавеющая сталь
8°	633 30 08	633 30 58
9°	633 30 09	633 30 59
10°	633 30 10	633 30 60
11°	633 30 11	633 30 61
12°	633 30 12	633 30 62
13°	633 30 13	633 30 63
14°	633 30 14	633 30 64
15°	633 30 15	633 30 65
16°	633 30 16	633 30 66
17°	633 30 17	633 30 67
18°	633 30 18	633 30 68
19°	633 30 19	633 30 69
20°	633 30 20	633 30 70
21°	633 30 21	633 30 71

Угол лопасти	Номер детали Бронза	Номер детали Нержавеющая сталь
22°	633 30 22	633 30 72
23°	633 30 23	633 30 73
24°	633 30 24	633 30 74
25°	633 30 25	633 30 75

Диаметр торца вала 110 мм

Табл. 3: Компенсационное кольцо без разгрузочного паза

Угол лопасти	Номер детали Бронза	Номер детали Нержавеющая сталь
8°	614 59 08	614 59 58
9°	614 59 09	614 59 59
10°	614 59 10	614 59 60
11°	614 59 11	614 59 61
12°	614 59 12	614 59 62
13°	614 59 13	614 59 63
14°	614 59 14	614 59 64
15°	614 59 15	614 59 65
16°	614 59 16	614 59 66
17°	614 59 17	614 59 67
18°	614 59 18	614 59 68
19°	614 59 19	614 59 69
20°	614 59 20	614 59 70
21°	614 59 21	614 59 71
22°	614 59 22	614 59 72
23°	614 59 23	614 59 73
24°	614 59 24	614 59 74
25°	614 59 25	614 59 75

Табл. 4: Компенсационное кольцо с разгрузочным пазом

Угол лопасти	Номер детали Бронза	Артикул Нержавеющая сталь
8°	633 32 08	633 32 58
9°	633 32 09	633 32 59
10°	633 32 10	633 32 60
11°	633 32 11	633 32 61
12°	633 32 12	633 32 62
13°	633 32 13	633 32 63
14°	633 32 14	633 32 64
15°	633 32 15	633 32 65
16°	633 32 16	633 32 66
17°	633 32 17	633 32 67
18°	633 32 18	633 32 68
19°	633 32 19	633 32 69

Угол лопасти	Номер детали Бронза	Артикул Нержавеющая сталь
20°	633 32 20	633 32 70
21°	633 32 21	633 32 71
22°	633 32 22	633 32 72
23°	633 32 23	633 32 73
24°	633 32 24	633 32 74
25°	633 32 25	633 32 75



ООО «Бауманс Груп» - официальный партнер фирмы Flygt в России.

Тел: +7 495 121 49 50

Эл. почта: info@baumgroup.ru

Сайт: www.baumgroup.ru